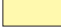




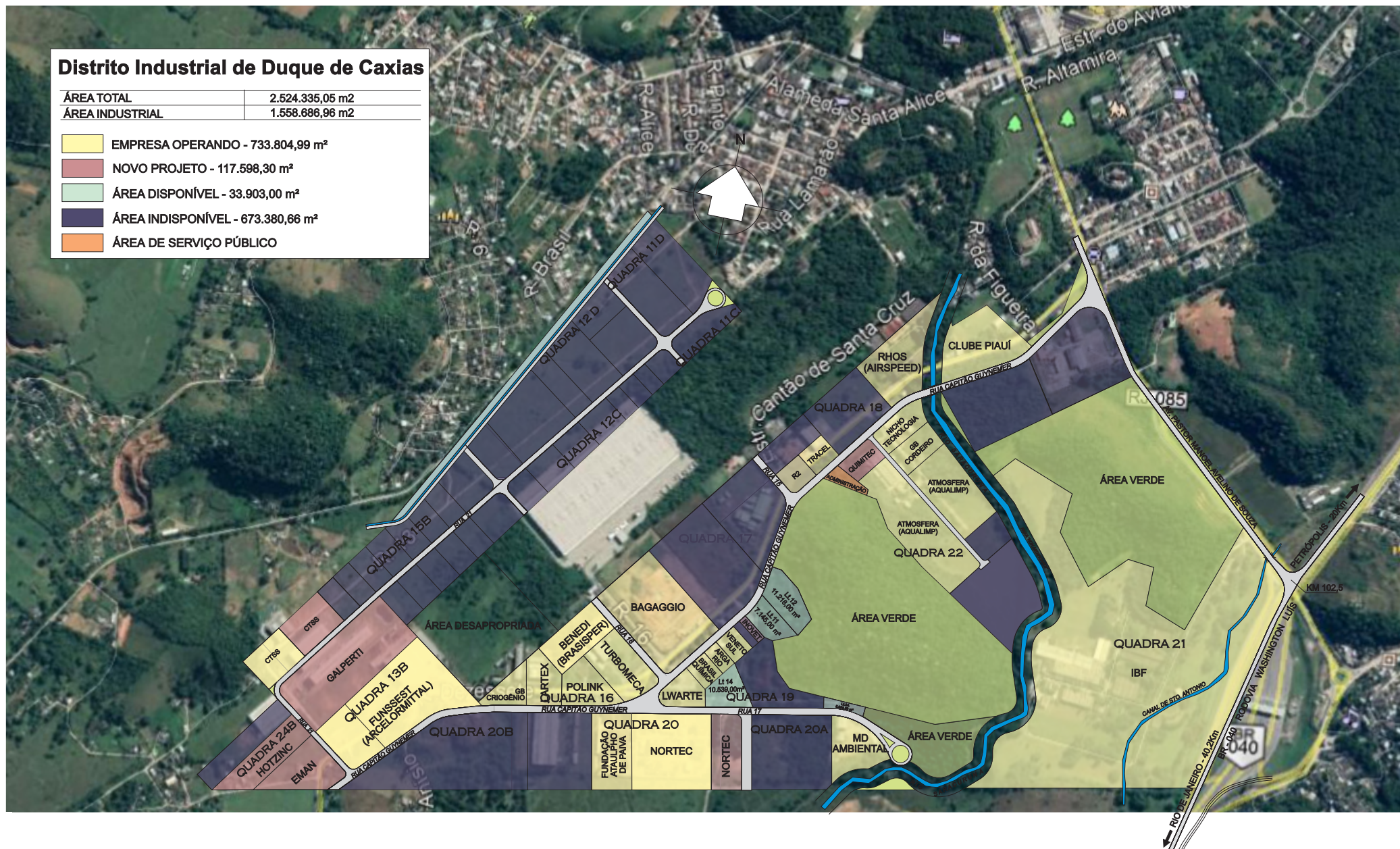


Distrito Industrial de Duque de Caxias

ÁREA TOTAL	2.524.335,05 m ²
ÁREA INDUSTRIAL	1.558.686,96 m ²

	EMPRESA OPERANDO - 733.804,99 m ²
	NOVO PROJETO - 117.598,30 m ²
	ÁREA DISPONÍVEL - 33.903,00 m ²
	ÁREA INDISPONÍVEL - 673.380,66 m ²
	ÁREA DE SERVIÇO PÚBLICO



Municípios**Duque de Caxias****DADOS GERAIS**

Site da prefeitura	http://www.duquedecaxias.rj.gov.br/
Área Territorial	467,60 Km ²
População Estimada	914,383 Mil
Densidade Demográfica	1.905,47 Hab./Km ²
IDHM	0,711

ESTABELECIMENTOS

Participação da Indústria	11,40%
Participação da Construção Civil	3,69%
Participação da Comércio	46,58%
Participação da Serviços	38,16%
Participação da Agropecuária	0,17%

PRODUTO INTERNO BRUTO (PIB)

PIB	35.114.426,0
Participação no PIB do Estado	5,33%

VALOR ADICIONADO BRUTO (VAB)

VAB Indústria	8.060.288,0
VAB Serviços	16.085.450,0
VAB Agronegócios	12.929,0
VAB Administração, Defesa e Saúde	5.789.655,0

Municípios**Duque de Caxias****PARTICIPAÇÃO NO VAB DO ESTADO**

VAB Indústria	0,04%
VAB Serviços	26,91%
VAB Agronegócios	53,71%
VAB Administração, Defesa e Saúde	19,33%

EXPORTAÇÕES

Participação do Estado	4,37%
------------------------	-------

IMPORTAÇÕES

Participação do Estado	4,73%
------------------------	-------

VÍNCULO EMPREGATÍCIO

Participação da Indústria	20,47%
Participação da Construção Civil	2,48%
Participação da Comércio	27,70%
Participação da Serviço	49,31%
Participação da Agropecuária	0,04%

RENDIMENTO MÉDIO NOMINAL

Rendimento Médio da Indústria	2.881,79
Rendimento Médio da Construção Civil	2.503,20
Rendimento Médio da Comércio	1.683,04
Rendimento Médio da Serviço	2.699,69

Municípios**Duque de Caxias**

Rendimento Médio da Agropecuária

1.348,30